

Ryttarbrev

deltävling 4 i sommarcupen

Varmt välkommen till Gneistis hemmabana på Wången, Alsen

Domare för dagen är Mia Johansson.

Elektronisk incheckning **från fredag 22/8 kl 16:00 tom 18:00** vänligen respektera tiden!

Ryttare som inte checkar in i tid kan komma att nekas starta på tävlingen.

Skicka foto på följande dokument:

- grundvaccination och obruten vaccinationskedja, i enlighet med nationella vaccinations reglemente
- Framsida på hästens pass
- Underskriven ryttarförsäkran

till Maarit via SMS till +46 70-224 24 62

Bekräftelse på godkänd incheckning kommer löpande. **Var god respektera tiden!!**
Invänta godkännande **innan avlastning** av häst på Wången.

Nationella vaccinationsregler gäller, läs mer på
<https://www.icelandichorse.se/tavling/vaccination>

Ryttarmöte: Lördag Kl: 09 utanför Stall F

Tidsprogram: Preliminärt tidsprogram kommer finnas i appen Horseday. Eventuella ändringar justeras där och annonseras via speaker på tävlingsdagen.

Startlistor: Tävlingen ligger online i Horseday och där hittar du startlistor och även resultatservice. Preliminära startlistor finns uppe men kan komma att justeras pga strykningar med mera.

Strykningar innan tävlingsdagen: Görs till Ninni på 070-886 8725 eller via Messenger.

Strykningar under tävlingsdagen: Skall meddelas *senast 1 timme* innan gren-start i sekretariatet under pågående tävling. När sekretariatet är stängt skall det göras skriftligt på SMS till tävlingsledare Lotta 0730207236, invänta en bekräftelse för att den är giltig.

Uppstallning: Uppstallningslistor kommer sitta nere i stallen samt ligga ute på Sommarcups-evenemanget på facebook. Vissa boxar har bädd och skall lämnas mockade enligt det sättet vid avresa, övriga mockas noga (ska inte tömmas). Omockad box *debiteras 500 kr* i efterhand. Frågor kring box ställs till ansvarig Lotta 0730207236. Uppstallning **tidigast från kl 17** på fredag. Sopa och lämna det snyggt efter er innan hemgång. Redskap finns i stallen och gödselstack på i anslutning till alla stall. *Boxavgift återbetalas ej vid förhinder.*

Parkering: Parkera hästtransporter på lämplig plats i stallområdet, får ej stå i vägen för dörrar och vägar pga framkomlighet vid utryckning. Bilar parkeras på parkeringen vid värdshuset/administrationen. Publik hänvisas till att parkera vid värdshuset.

OBS.Ingen publikparkering får ske uppe vid banan och vid maskinhallen!

Framridning: Sker på ridbanan innanför travbanan eller på travbanan (se karta). Visa hänsyn för eventuella ekipage med vagn. Det går bra att rida på banan fredagkväll förutsatt att banskötsel inte pågår. Mocka banan efter er!

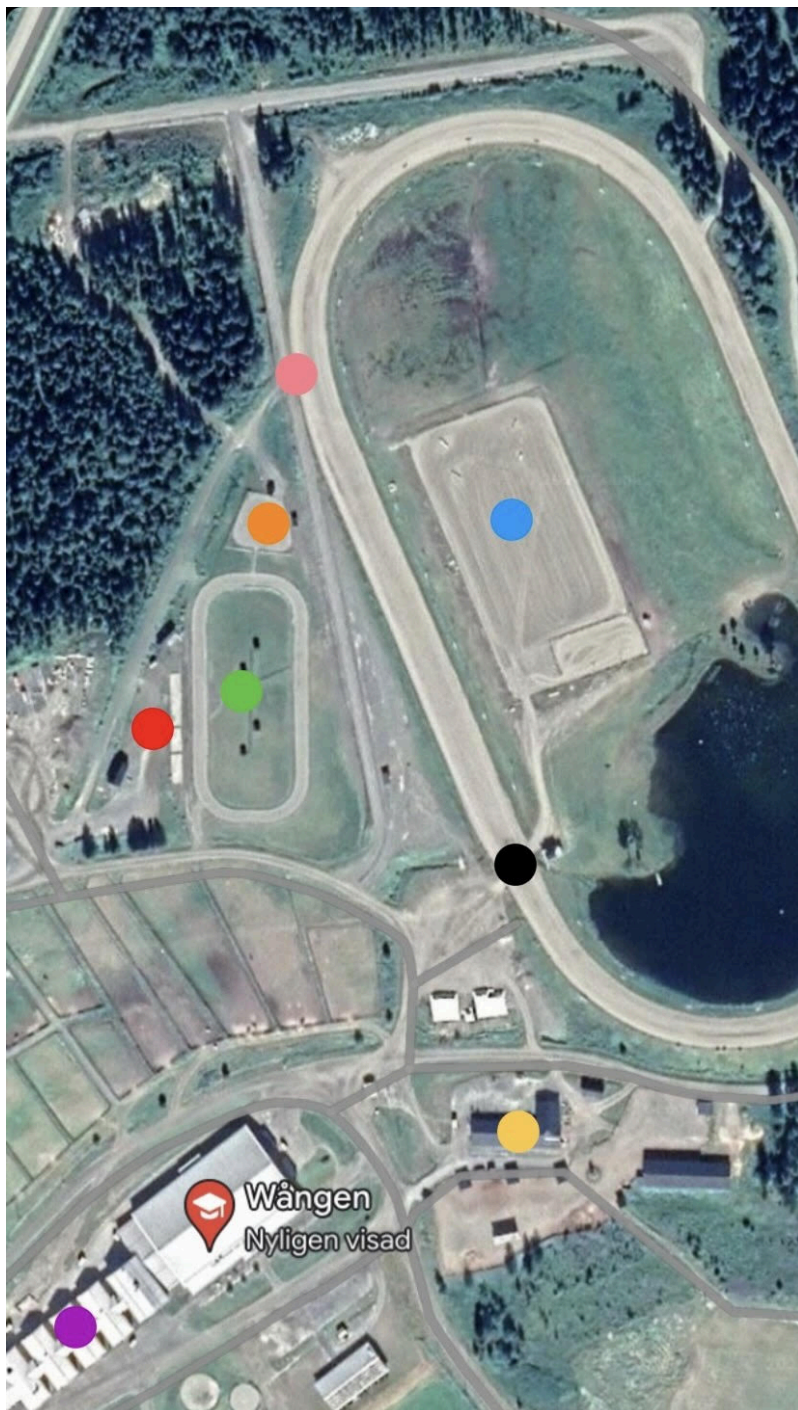
Publikområde: Inga hästar uppe i publikområdet vid banan. Kaffe, fika, toast mm säljs uppe vid banan. Betalas med Swish. Toaletter finns i stallarna, cafeteria, Värdshuset och vid maskinhallen uppe vid publikområdet.

Måltider: Värdshuset serverar mat. För mer info- se Wångens hemsida eller ring 0640-174 17.

Tävlingsledare: Lotta Höglund och Ellen Festin, 073 020 7236, 070 337 7179

Varmt välkomna till Wången!

Se nästa bild för karta



- *Gul, F-stallet*
- *Svart, Passage/ingång travbana*
- *Blå, Innerplan*
- *Grön, Ovalbana*
- *Röd, Publikområde*
- *Lila, Stall A, B och C samt hovslageri*
- *Orange, Collectingring*
- *Rosa, Passage från travbanan över passbanan till collectingring*